

Avis de parution

La revue *Ebisu. Études japonaises*, fondée en 1993 et éditée par l'Institut français de recherche sur le Japon à la Maison franco-japonaise, publie des textes en langue française – articles, traductions, comptes rendus d'ouvrages – dans le domaine des études japonaises.

Ebisu est dorénavant une revue numérique en accès libre dès parution sur OpenEdition.org

<https://journals.openedition.org/ebisu/>

Vous y trouverez les numéros parus depuis 2012 (n° 47).



Les anciens numéros sont sur Persée

<http://www.persee.fr/collection/ebisu>

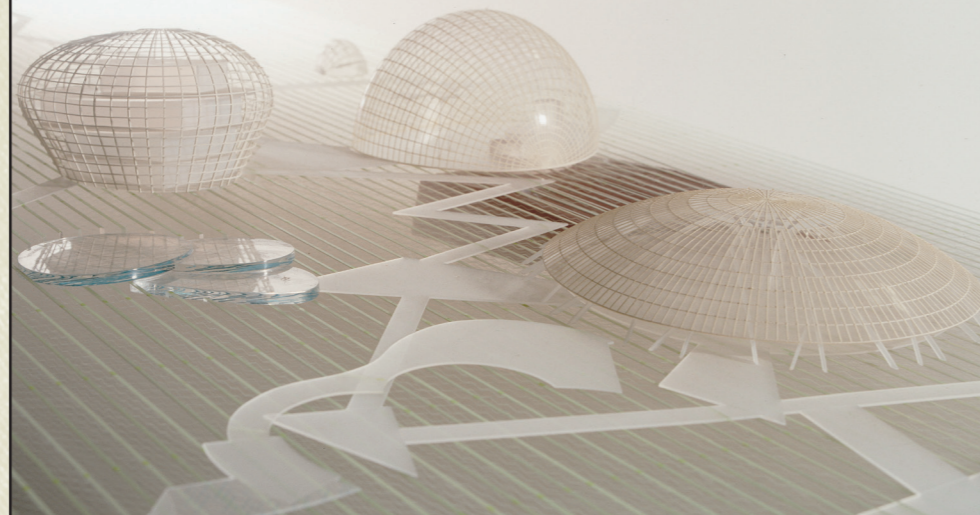
Du n° 1 (1993) au n° 46 (2011).



Institut français de recherche sur le Japon à la Maison franco-japonaise
Umifre 19 MEAE-CNRS

© 3-9-25, Ebisu, Shibuya-ku, Tokyo 150-0013
© Tél : (03) 5421-7641
© Fax : (03) 5421-7651
© E-mail : ebisu@mfj.gr.jp
© www.mfj.gr.jp

57 / 2020



Itsuko Hasegawa, Yamanashi Museum of Fruit, 1992. Maquette. Bois, plastique, peinture.

Collection Frac Centre-Val de Loire © Philippe Magnon

Les architectes de l'ère Heisei (1989-2019) Rôles, statuts, pratiques et productions

DOSSIER

Coordonné par Sylvie BROSSEAU et Corinne TIRY-ONO

« Introduction » par Corinne TIRY-ONO

- FUNO Shūji, « Portrait diffracté de l'« architecte » : artiste, archi-technocrate ou *community architect*? » (traduction de Mathieu CAPEL et Amira ZEGROUR)
- KUWAHARA Yūki (dir.), « L'ère Heisei et l'architecture » (traduction de Léo MATSUURA et Sophie REFLE)
- Benoît JACQUET & Yann NUSSAUME, « L'évolution de l'architecture de Takamatsu Shin et le passage à l'ère Heisei : continuité ou fluctuation? »
- Olivier MEYSTRE, « Lignes et lignée. Réflexions sur la représentation graphique chez les héritiers d'Itō Toyō »
- Salvator-John LIOTTA & Aya JAZAERLY, « Des architectes japonais en France. Les parcours de Ban Shigeru, Kuma Kengo, Fujimoto Sou et Tane Tsuyoshi »

Témoignages

- Manuel TARDITS, « Vivre l'architecture au Japon »
- François BIZET, « *Homo habitans*. Le musée de Teshima »

« Conclusion » par Sylvie BROSSEAU

« Lexique »

LIVRES À LIRE

décembre 2020

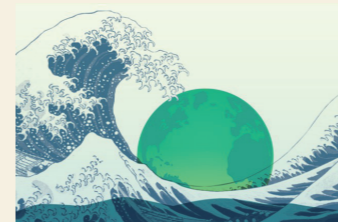
MAISON
FRANCO-
JAPONNAISE

日仏会館
フランス国立日本研究所

INSTITUT FRANÇAIS DE RECHERCHE
SUR LE JAPON (UMIFRE 19 MEAE-CNRS)

2021年
イベント案内
1月~3月
jan. - mars
2021

© Scoccimarro 2020



1.20 (水)

◎18:00~20:00 ◎ オンライン ◎ 連続講演会
「社会問題・労働問題・環境問題に関する訴訟の役割—
日仏比較の視点から」

**環境損害の賠償、国家責任、気候変動訴訟、
環境法**

【講師】 イザベル・ジロドゥ (東京大学)、大久保規子 (大阪大学)、
エヴ・トリュイレ (フランス国立科学研究センター)
【ディスカッサント】 高村ゆかり (東京大学)
【司会】 アドリエンヌ・サラ (日仏会館・フランス国立日本研究所)
【主催】 日仏会館・フランス国立日本研究所
【協力】 フランス国立社会科学高等研究院・日仏財団

Mercredi 20 janvier

18 h - 20 h / En ligne / Cycle de conférences
« Judiciarisation des enjeux sociaux et
environnementaux au Japon et en France »

**Préjudice écologique, responsabilité de
l'État, contentieux climatiques et droit de
l'environnement**

Conférencières : Isabelle GIRAUDOU (univ. de Tokyo), OKUBO
Noriko (univ. d'Osaka), Eve TRUILHÉ (CNRS, CERIC-UMR DICE)
Discutante : TAKAMURA Yukari (univ. de Tokyo)
Modératrice : Adrienne SALA (IFRJ-MFJ)
Organisation : IFRJ-MFJ
Partenaire : Fondation France-Japon de l'EHESS



1.21 (木)

◎17:30~19:30 ◎ オンライン ◎ 日仏討論会

**都会を離れて? フランスと日本の移動と交通
に新型コロナウイルス感染拡大が与えた影響**

【講師】 クリストフ・エノー (ストラブール大学)、ジャン=パティ
スト・フレティニ (セルジ・パリ大学) 坂西明子 (立命館大学)、
東浦亮典 (東急株式会社)
【司会】 ソフィー・ビュニク (日仏会館・フランス国立日本研究所)
【主催】 在日フランス大使館/アンステイテュ・フランセ日本、
日仏会館・フランス国立日本研究所

Jeudi 21 janvier

17 h 30 - 19 h 30 / En ligne / Débat d'idées franco-japonais

**S'éloigner de la ville ? Discuter les effets de
la pandémie de Covid-19 sur les mobilités
et les transports en France et au Japon**

Conférenciers : Christophe ENAUX (univ. de Strasbourg),
Jean-Baptiste FRETIGNY (Cergy Paris Université), SAKANISHI
Akiko (univ. Ritsumeikan), TŌURA Ryōsuke (entreprise Tokyū)
Modératrice : Sophie BUHNIK (IFRJ-MFJ)
Organisation : Ambassade de France au Japon/IFJ, IFRJ-MFJ



Friday 29th January

12:30-14:00 / Online
Lunch Seminar on Japanese Economy and Society

**Supporting the Supporters: Empirical
Evaluation of a Multilevel Policy
Collaboration for Start-up Promotion**

Speaker: OKAMURO Hiroyuki (Hitotsubashi University)
Moderator: Adrienne SALA (FRIJ-MFJ)
Organization: FRIJ-MFJ. **Co-organization:** CCI France Japon
Support: French Embassy in Japan

Friday 29th January

12:30-14:00 / Online
Lunch Seminar on Japanese Economy and Society

**Supporting the Supporters: Empirical
Evaluation of a Multilevel Policy
Collaboration for Start-up Promotion**

Speaker: OKAMURO Hiroyuki (Hitotsubashi University)
Moderator: Adrienne SALA (FRIJ-MFJ)
Organization: FRIJ-MFJ. **Co-organization:** CCI France Japon
Support: French Embassy in Japan

